

Hup M 28-22

Der Kran für all Ihre Projekte

NEU

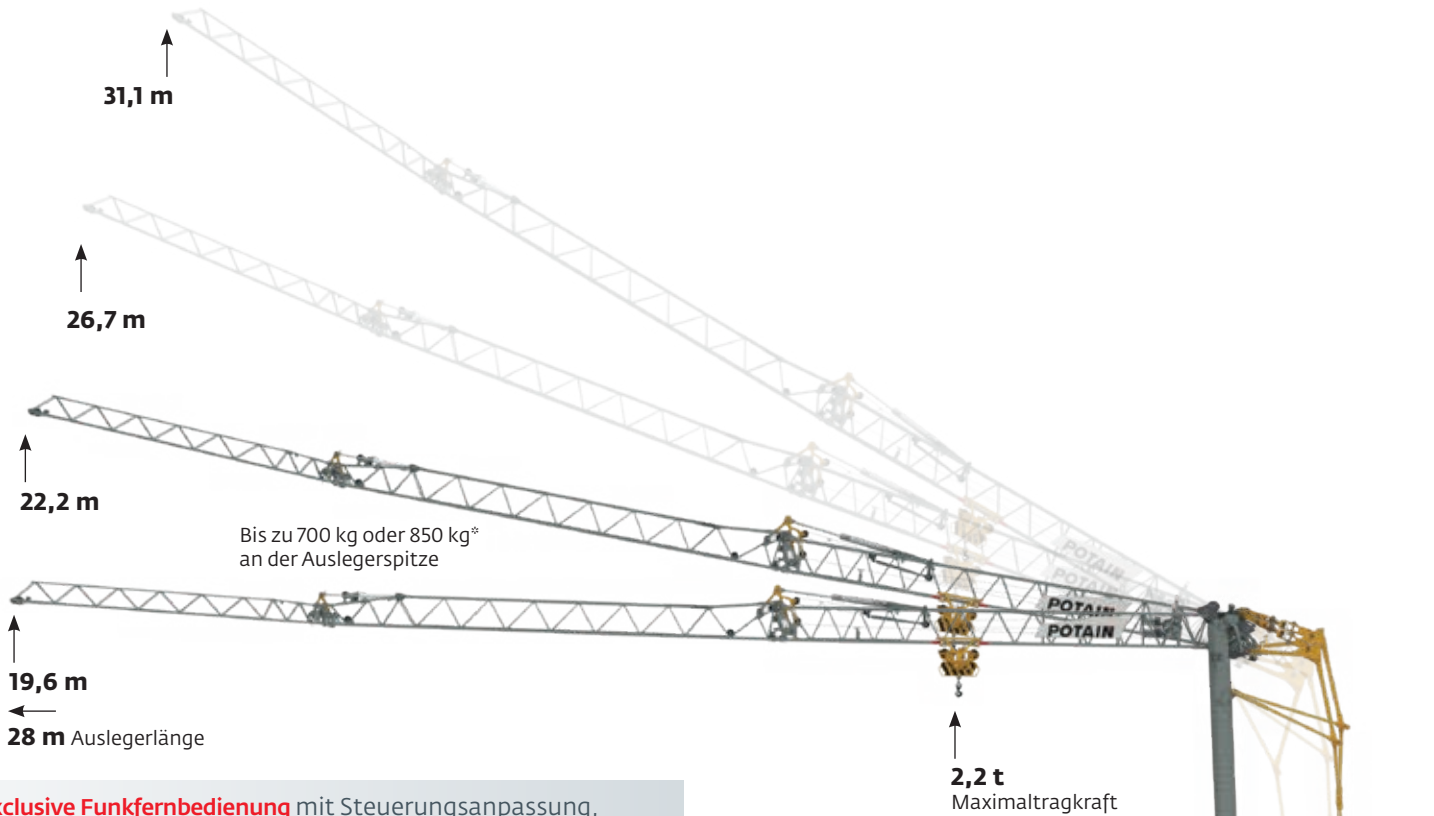
Hakenhöhe: 19,6 m - 31,1 m (Ausleger in 30° Steilstellung)

Auslegerlänge: 28 m

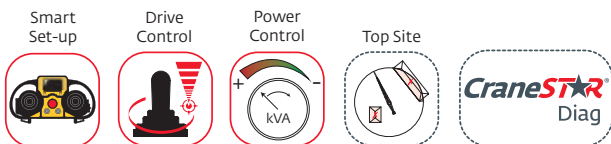
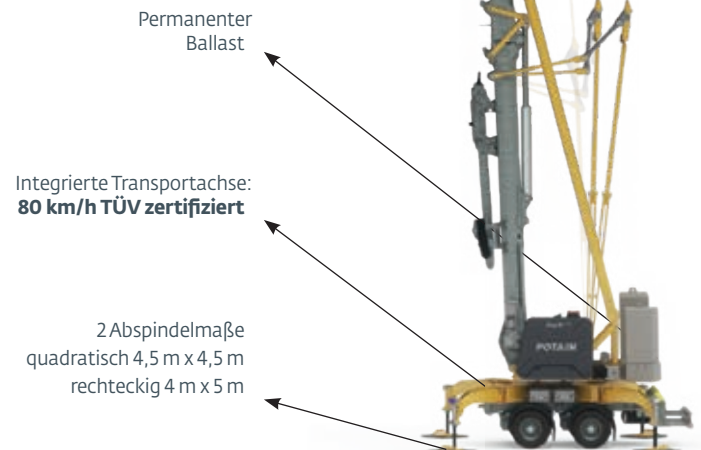
Maximale Traglast: 2,2 t

Maximale Traglast an der Auslegerspitze: 700 kg oder 850 kg*

Transportachse: 80 km/h



Exclusive Funkfernbedienung mit Steuerungsanpassung, neue Steuerungsergonomie und **Smart Set-up** Software.



*mit Zusatzballast

Hup M 28-22

Der Kran für all Ihre Projekte



Sattelaufleger

M für Mobil: fertig für die Straße

- Integrierte **80 km/h** Transportachse (TÜV zertifiziert) um den Kran von einer Baustelle zur nächsten zu transportieren, alternativ auf 25 km/h Achse
- EBS Bremse System
- Nur eine Ladung inklusive Ballast
- Anhänger oder Sattelaufleger
- Kompakte Abmessungen: der einzige Schnellmontagekran mit 28 m Ausladung in einer derart kompakten Ausführung



Das Transportabmessungen sind die kompaktesten in dieser Kategorie

Leichte Platzierung auf Baustelle: erreicht Stellen bei denen andere aufgeben müssen

- Leichte Umsetzungen dank der lenkbaren Tandemachse, gesteuert von der Funkfernsteuerung



Doppelt gelenkte Achse +20°/-20°

- Maximaler Lenkradius +20°/-20°, um auch an schwer zugängliche Stellen zu kommen
- Doppelbereifung für jedes Gelände
- Hydraulische Abspindelung gesteuert von der Funkfernsteuerung
- Integrierte Batterie, um sicher zu stellen, dass Lenkbewegungen der Achse und hydraulische Abspindelung autark erfolgen können

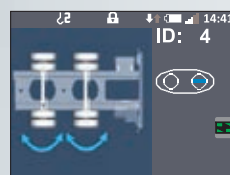


Anhänger

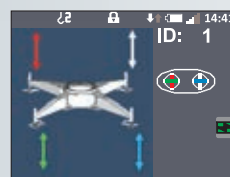
Ein leistungsfähiger, vielseitiger und ergonomischer Kran

- Neueste Antriebsgeneration: LVF Optima, DVF Optima, HPS High Performance Slewing
- 16 Auslegerkonfigurationen, 2 Abspindelmaße
- Kran-Montage und Entfaltung von nur einer Person dank der Funkfernbedienung
- Smart Set-up: einfache und aussagefähige Schnittstelle mit Anpassung an den Kranfahrer, hohe Präzisionsgeschwindigkeit.

Neues Smart Set-up



Steuerung der lenkbaren Achse



Steuerung der hydraulischen Abspindelung



HUP M 28 -22 : Kapitalrendite

- Maximale Mobilität für einen Schnellmontagekran
- Turmdrehkran-Produktivität auf der Baustelle
- Wartung mit Ferndiagnose-Tool Crane Star Diag
- Die fortschrittliche Smart Set-up Software
- Ein umweltfreundlicher Kran auf der Baustelle

