

# SELF ERECTING CRANES

Selbstmontagekrane | Grues à montage automatisé | Grúas automontante  
 Gru a montaggio automatico | Gruas de montagem auto | Самовозводящийся кран



Igo	H		m															
	m	t	16	18	19	20	21	22	24	25	26	28	30	36	40			
Igo 13	17,1	1,8					0,7											
Igo 15	19	1,8			0,9		0,7											
Igo 18	19,1	1,8					0,9	0,7										
Igo 21	19,3	1,8					1,05	0,8	0,7									
Igo 22	20	1,8									1	0,85						
Igo 30	21	2,2										1	0,9					
Igo 32	22	4								1,5			1,1					
Igo 50	23,2	4										2	1,4	1,1				

Igo M Hup M	H		m									
	m	t	16	18	19	20,6	21	22	24	26	28	
Igo M 14	19	1,8						0,6				
Igo MA 21	19,3	1,8					1,05	0,8	0,7			
Hup M 28-22	19,6	2,2				1,4						0,85

Hup	H		m															
	m	t	16	18	19	20	21	22	22,7	25	27,4	30	32	35	40			
Hup 32-27	27	4							1,85				1					
Hup 40-30	30	4										2,05			1			

Igo T	H		m															
	m	t	28,5	30	30,5	31,7	33,5	33,8	35	40	42	45	47	48	50			
Igo T 70 A	35	4	2,5	2,2					1,85	1,45								
Igo T 85 A	38	6				2,75	2,5	1,8	1,4									
Igo T 99	38,5	6				3	2,7	1,95	1,5	1,2								
Igo T 130	37,3	8					3,9		2,25	1,7	1,4							



## The Manitowoc Company, Inc.

### Regional headquarters

**Americas**  
 Milwaukee, Wisconsin, USA  
 Tel: +1 414 760 4600

**Europe and Africa**  
 Dardilly, France  
 TOWERS  
 Tel: +33 (0)4 72 18 20 20

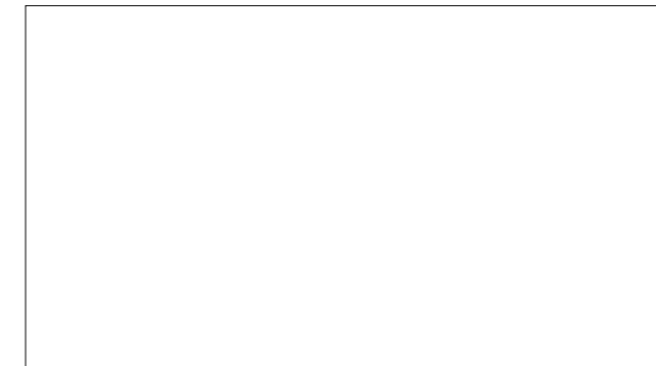
**APAC**  
 Shanghai, China  
 Tel: +86 21 6457 0066

**Middle East and India**  
 Dubai, UAE  
 Tel: +971 4 8862677

Shady Grove, Pennsylvania, USA  
 Tel: +1 717 597 8121

Wilhelmshaven, Germany  
 MOBILE  
 Tel: +49 (0) 4421 294 0

Singapore  
 Tel: +65 6264 1188



This document is non-contractual. Constant improvement and engineering progress make it necessary that we reserve the right to make specification, equipment, and price changes without notice. Illustrations shown may include optional equipment and accessories and may not include all standard equipment.

©2022 The Manitowoc Company, Inc.  
 Ref. : 02FL\_TOWERCRANES\_042022

www.manitowoc.com

# TOWER CRANES

## 2022 RANGE / CE

www.manitowoc.com

# TOWER CRANES

Turmdrehkrane | Grues à tour | Grúas de torre | Gru a torre | Gruas de torre | Башенный краны

MCT	□		▲▲▲ m								
	m	t	20	25	30	35	40	45	46	50	52
MCT 68	1,2	3	3	2,59	2,1	1,75	1,5		1,1		
	1,6/1,2	2,5	2,5	2,5	2,1	1,75	1,5		1,1		
MCT 88	1,2	5	3,95	3	2,5	2,22	1,9	1,65		1,4	1,1
	1,6/1,2	3	3	3	2,7	2,27	1,95	1,7		1,45	1,15

MDT City	□		▲▲▲ m								
	m	t	25	30	35	40	45	50	55	60	65
MDT 109	1,2										
	1,6	6	4	3,2	2,85	2,4	2,1	1,85	1,35		
MDT 139	1,6	6	5,9	4,9	3,8	3,2	3	2,45	1,9		
MDT 189	1,6										
	2	8	7,8	6,2	5,2	4,5	3,7	3	2,35	1,8	
MDT 219 J8	1,6										
	2	8	8	7,8	6,4	5,4	4,5	3,8	3,2	2,6	1,95
MDT 219 J10	1,6										
	2	10	8,4	7	5,8	5	4,5	3,8	3,1	2,55	1,9

MDT	□		▲▲▲ m											
	m	t	25	30	35	40	45	50	55	60	65	70	75	80
MDT 249 J10	1,6	10	9,9	7,7	6,3	5,6	5	4,3	3,7	3,3	2,75			
MDT 249 J12	1,6	12	9,6	7,5	6	5,8	4,9	4,2	3,5	3,2	2,6			
MDT 259 J10	2	10	10	8,4	6,9	6,1	5,1	4,7	4,2	3,7	3,1			
MDT 259 J12	2	12	10,2	8,2	6,7	6	5,3	4,6	4,1	3,5	2,9			
MDT 269 J10	2	10	10	8,7	7,2	6,3	5,3	5	4,6	3,9	3,3			
MDT 269 J12	2	12	10,3	8,6	7	6,2	5,6	4,9	4,5	3,8	3,1			
MDT 289	2	12	12	10,1	8,4	7,2	6,1	5,6	4,8	4,1	3,4	2,75		
MDT 319	2	12	12	10,1	8,5	7,2	6,4	5,8	5,2	4,7	3,9	3,2		
MDT 349 L12	2	12	12	10,5	9,1	7,8	6,7	6	5,4	4,5	4	3,2		
MDT 349 L16	2	16	12,2	10,1	8,6	8	6,8	5,9	5,1	4,3	3,6	3		
MDT 389 L12	2													
	2,45	12	12	11,8	10	9	7,2	6,4	5,7	4,7	4	3,4		
MDT 389 L16	2													
	2,45	16	13,6	11,3	9,6	8,7	7,8	6,9	5,7	4,8	3,8	3,3		
MDT 489 M20	2,45	20	19,1	16,6	14	12,1	10	9,9	8,1	6,7	5,6	4,5	3,5	
MDT 489 M25	2,45	25	19,1	16,6	14	12,5	11,2	9,9	8,1	6,7	5,6	4,5	3,5	
MDT 569 M20	2,45	20	20	17,8	15,6	13,4	12,1	10	8,9	7,4	6,2	5,1	4,2	
MDT 569 M25	2,45	25	20,6	17,8	15,6	13,4	12,5	10,7	8,9	7,4	6,2	5,1	4,2	
MDT 569 M32	2,45	32	19,6	17	15,6	13,4	12,2	10,3	8,6	7,1	5,8	4,4	3,6	
MDT 809 M25	2,45	25	25	25	23	19,8	17,6	15,8	13,8	12,5	11,3	10	9	
MDT 809 M32	2,45	32	29,7	24,7	22	18,5	16	16	14,3	12,7	10,7	9,4	8,3	
MDT 809 M40	2,45	40	29,3	25,4	21,7	20	18,1	16	14,3	12,7	10,7	9,4	8,3	

MD	□		▲▲▲ m									
	m	t	35	40	45	50	55	60	65	70	75	80
MD 509 M20	2,45	20	13,4	11,4	10	9,6	8,4	7,5	7,1	6,2	4,9	3,7
	2,5											
MD 509 M25	2,45	25	13,3	12	10,4	9,6	8,4	7,5	7,1	6,2	4,8	3,7
	2,5											
MD 559	2,45	20	16,8	14,2	12,7	10,7	9,6	8,6	7,9	7	6	4,7
MD 569	2,45	25	17,3	14,8	12,7	11,9	10,6	9,6	8,3	7,5	6,4	5,8
MD 689 M25	2,45	25	20,2	17,2	15,4	14,1	12,5	11,7	10,5	9,7	8,1	6,7
	2,5											
MD 689 M40	2,45	40	20	17,5	15,4	13,9	12,5	10,8	9,3	8,8	7,3	6
	2,5											

MD Maxi	□		▲▲▲ m					
	m	t	40	50	60	70	80	85
MD 1100	4	40	26,1	20	18	14,15	10	
		50	25	21,6	17,5	13,4	9,5	
MD 1600	4	40	40	36	26,9	22,1	19,2	
		64	45,5	32	27,8	23,1	17,4	
MD 2200	5,5	40	40	37,9	30,6	25,4	21,5	
		64	54,8	42	32	27,6	23,5	
MD 3200	5,5	64	64	44,75	37	28	26	
		80			38,7			

MRH	□		▲▲▲ m					
	m	t	30	35	40	45	50	55
MRH 125	1,6	8	5	4	3,2	2,5	2	
	2							
MRH 175	1,6	10	6,6	5,1	4,3	3,4	2,7	1,5
	2							

MR	□		▲▲▲ m						
	m	t	30	35	40	45	50	55	60
MR 160 C	1,6	10	6,5		4,2	3,2	2,4		
	2								
MR 225 A	2	14	7,4	6,5	5,25	4,15	3,25	2,15	
MR 295 H16	2	16	11,6	8,9	7,7	6,1	4,8	3,7	2,8
	2,45								
MR 295 H20	2	20	11	9,7	7,6	6,1	4,7	3,6	2,7
	2,45								
MR 298	2	24	12	9,1	7,2	5,7	4,4	3,3	2,4
MR 418 A	2,45	24	15,6		11,3	10	8,5	6,4	5
MR 608	2,45	32	23,8		17,5	15,4	13	10	9
MR 618	2,45	32	22,5		16,5	12,5	8,25		

Topbelt	□		▲▲▲ m				
	m	t	40	50	60	70	80
MD 1600	4	64					17,4
Topbelt 24							
MD 2200	5,5	60					22,8
Topbelt 30							

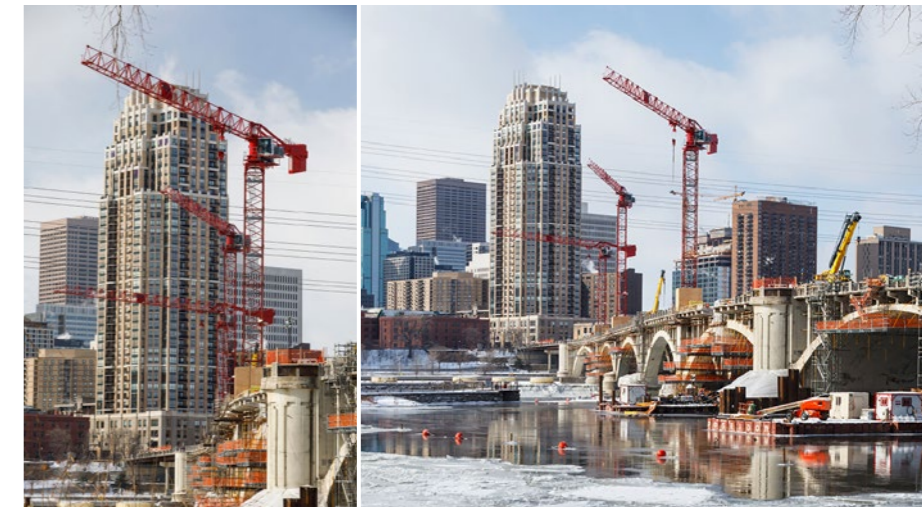


Image credit : Jacques Basile